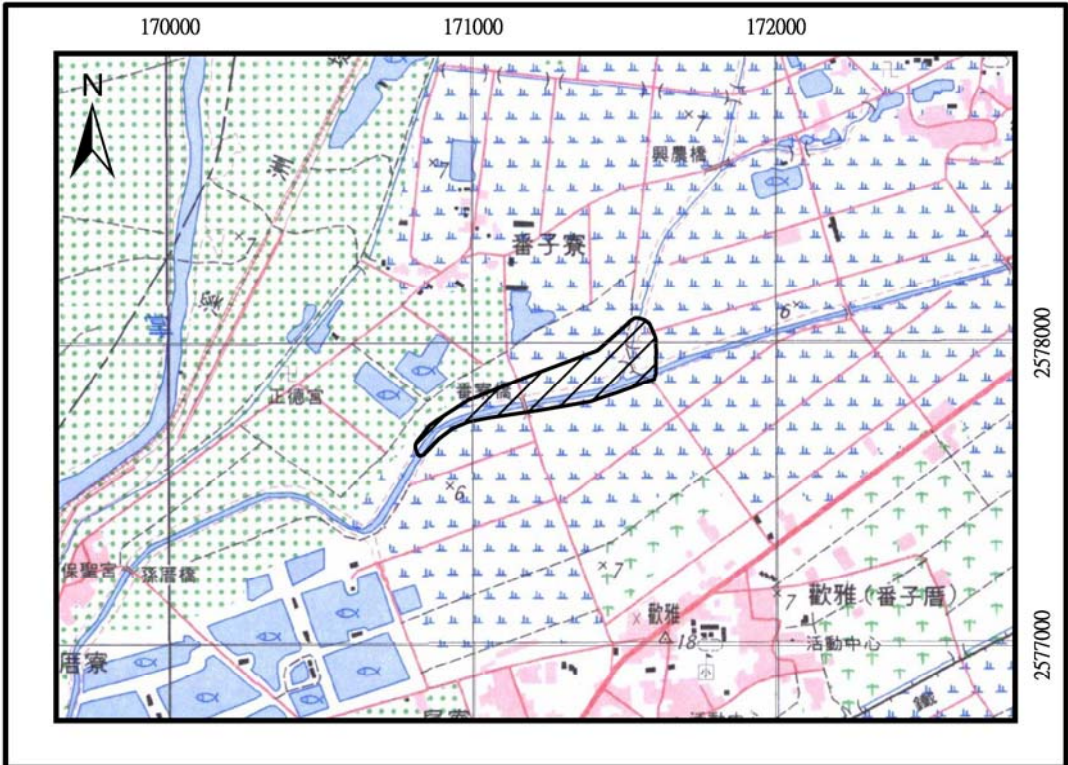





番子厝遺址				
代號：1102-FTT				
地理環境				
經 緯 度：	東經 120°13'45"	北緯 23°18'01"	方格座標：	E171160×N2577773m
行政隸屬：	臺南縣鹽水鎮歡雅里及後宅里之交界處			
地 理 區：	嘉南平原－急水溪沖積平原			
海拔高度：	8-9m			
所屬水系：	岸內大排水溝及鹽水大排水溝（急水溪／急水溪集水區）			
相關道路：	南 5、南 6			
簡要描述：	遺址位於歡雅（番子厝）聚落與番子寮聚落中間，以及鹽水與岸內大排水溝之交會處，其中番寮橋適為遺址之中心。			
(地形圖附道路及水道並劃記範圍)				
				
遺址狀態				
遺物分布：	出土遺物呈帶狀分布，沿著番寮橋西側約 350 公尺邊坡均可見大量貝類及夾砂陶片，分布頗為均勻，陶片以夾砂紅陶及黑陶為主；而 450 公尺後因雜草叢生難以調查；番寮橋東側沿線約 800 公尺處亦可見零散分布之夾砂陶片，均集中於大排沿岸溝邊，推測應為整修大排之擾出，但由於周遭地勢較為低平，難以確認實際之遺址範圍。			
面 積：	長寬大致 800m×400m，面積約 256000 m ² 。			

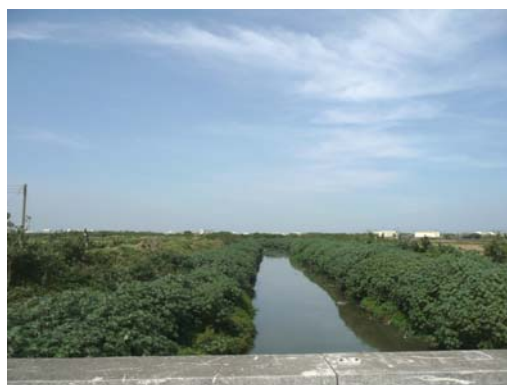
保存狀況：	遺物因整修岸內大排水而擾出，使遺址遭受局部干擾，其他區域則保存尚佳。
文化類型：	大湖文化、蔦松文化（許清保 2004：210）
年 代：	約 3300-1800 B.P.、1800-350 B.P.
遺 跡：	
遺物類別（附照片）	
文 化 遺 物	
石 器：	
陶 器：	<ol style="list-style-type: none"> 1. 陶罐口、腹片、陶環、穿孔陶器蓋（原稱穿鼻把）、陶支腳（許清保 2004：63-65） 2. 大湖文化：陶腹片、罐形器（本計畫採集） 3. 蔦松文化：罐形器（許清保採集、本計畫採集）、陶腹片、陶環（本計畫採集）
<div style="display: flex; justify-content: space-around;"> <div style="text-align: center;">  <p>圖說：蔦松文化之陶腹片（本計畫採集）</p> </div> <div style="text-align: center;">  <p>圖說：蔦松文化之罐形器底部（本計畫採集）</p> </div> </div>	
<div style="display: flex; justify-content: space-around;"> <div style="text-align: center;">  <p>圖說：蔦松文化之陶支腳（許清保採集）</p> </div> <div style="text-align: center;">  <p>圖說：大湖文化之陶環（本計畫採集）</p> </div> </div>	

	
圖說：穿孔陶器蓋正面（許清保採集）	圖說：穿孔陶器蓋側面（許清保採集）
骨 器：	
金 屬 器：	
其 他：	青花瓷片（許清保 2004：63-65）
自 然 遺 物	
動 物：	貝類（本計畫採集）
	
圖說：貝類（本計畫採集）	
植 物：	
岩 石：	
土 壤：	黃褐色壤土
其 他：	
遺址代表意義	
文化意義：	
歷史沿革：	
評鑑等級：	一般性遺址
建議事項	
遺址處理：	保持現狀，避免重大開發及翻整。
遺物保存：	
行政處理：	<input type="checkbox"/> 指定遺址 <input checked="" type="checkbox"/> 列冊遺址 <input type="checkbox"/> 疑似遺址
其 他：	

備 註			
本遺址為原發現者許清保於 2003 年調查發現，但之前尚未發表。			
研究簡史			
1. 2003 年 8 月許清保、許懷哲調查發現。 2. 2008 年 4 月 7 日本計畫吳美珍、吳佩秦調查。 3. 2008 年 11 月 9 日本計畫劉益昌、許清保、鄒騰露、吳佩秦複查。			
參考文獻			
土地管理基本資料			
定著土地地號：		總面積：	平方公尺
使用分區（類別）：			
地號：	姓名	戶籍或連絡地址	聯絡電話
面積：			
所有人（代表）			
使用人			
管理人			
土地使用現況			
使用分區（類別）			
附近景觀：	遺址位於南 5 線二側，目前多為耕地使用。		
			
圖說：大排水溝及休耕農地之斷面		圖說： 調查時周遭之休耕地	
使用現況：	<input type="checkbox"/> 荒廢地 <input checked="" type="checkbox"/> 農耕 <input type="checkbox"/> 景觀綠地 <input type="checkbox"/> 建築區 <input type="checkbox"/> 其他 說明：遺址目前位在大排水線兩側。		



圖說：由番寮橋往東側拍攝之遺址現況



圖說：由番寮橋往西側拍攝之遺址現況



圖說：番寮橋河堤邊坡可見大量貝類



圖說：番寮橋周遭農地因地勢較為低平，幾乎未見出土遺物



圖說：地表可見零星之橙色夾砂陶片，並夾雜少量三合土及貝類



圖說：遺址西側出土之橙色夾砂陶片

其他相關事項

執行單位：台灣打里摺文化協會

計畫主持人：劉益昌

填表人：吳美珍／吳佩秦／顏廷仔／劉益昌

